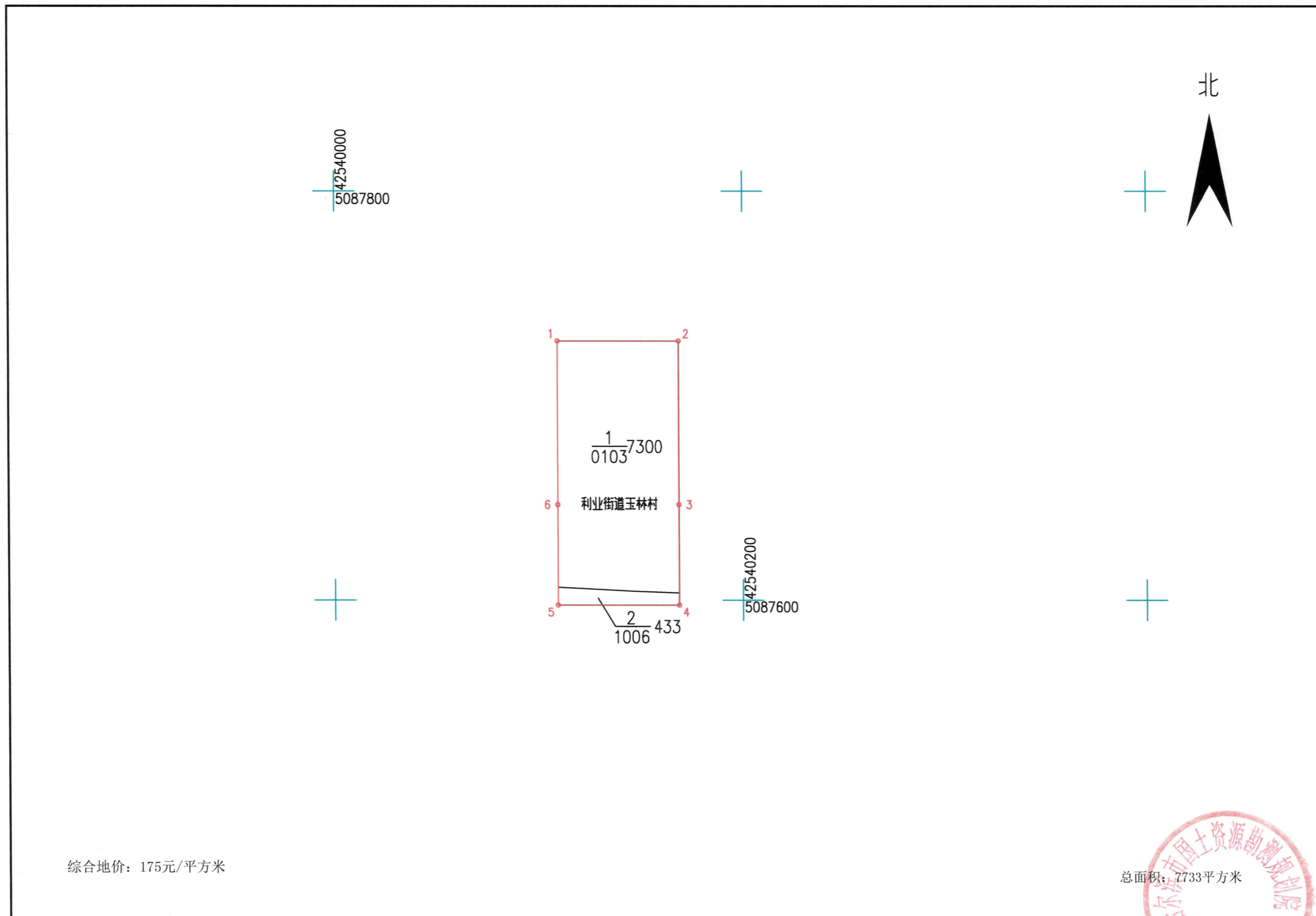


哈尔滨市2019年度第五期农用地转用和土地征收区片功能图（区块1）

L52 G 050009



哈尔滨市国土资源勘测规划院

2000国家大地坐标系

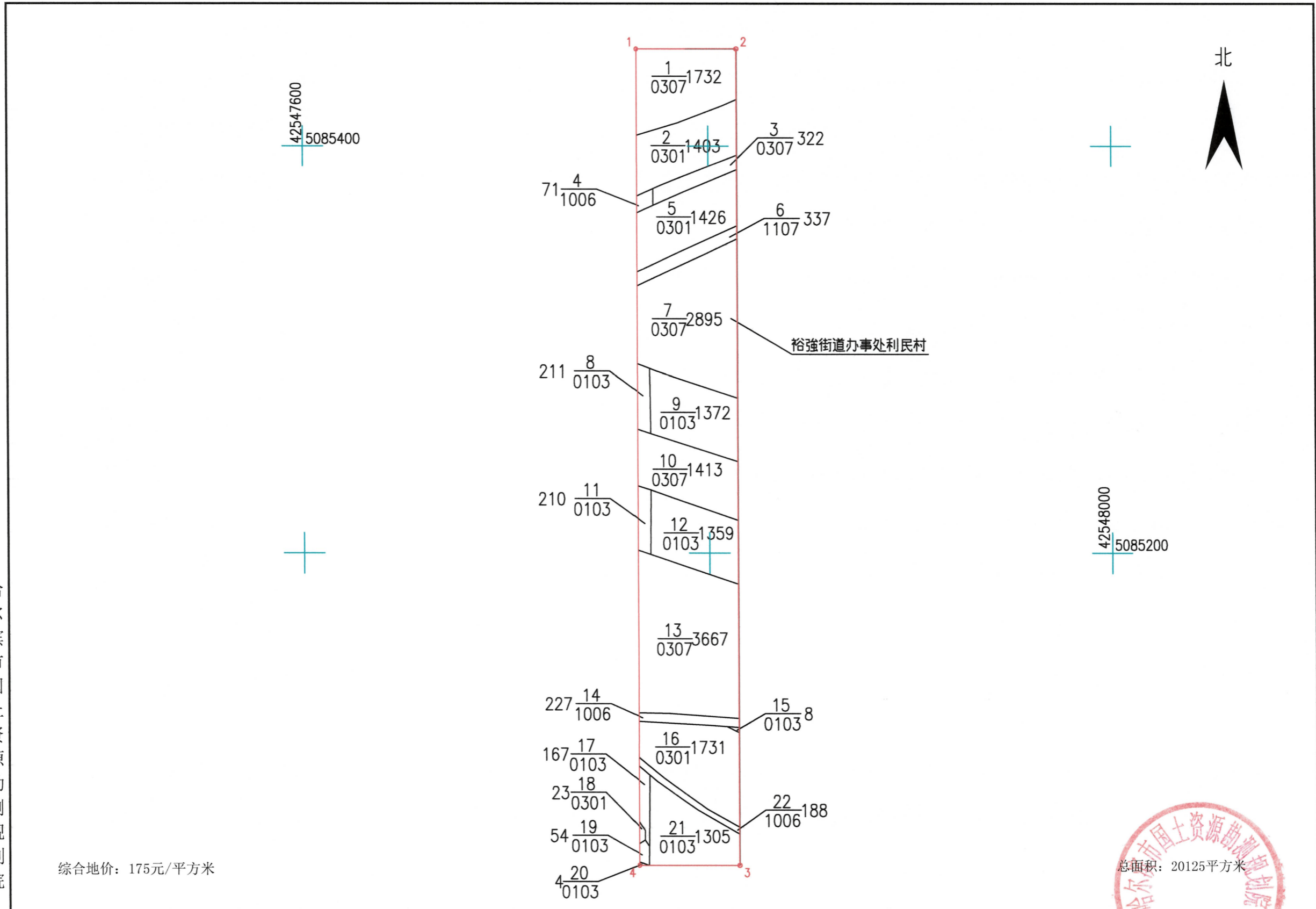
1:2000

调查时间：2024年3月7日

测绘：郭海龙 李骥霄
绘图：孟繁一
检查：孙瑶

哈尔滨市2019年度第五期农用地转用和土地征收区片功能图（区块2）

L52 G 051010



哈尔滨市国土资源勘测规划院

综合地价：175元/平方米

2000国家大地坐标系

1:2000

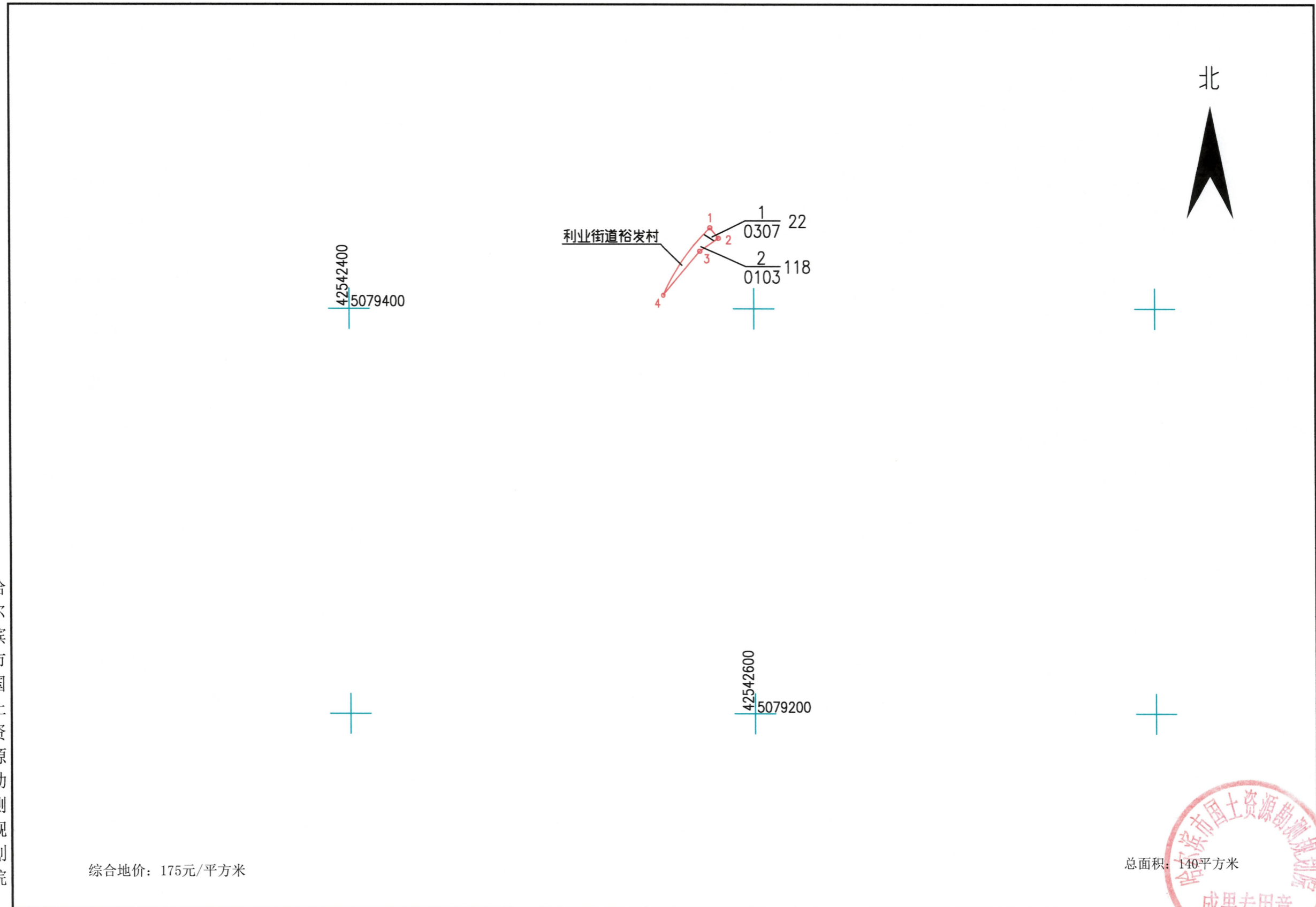
调查时间：2024年1月31日



总面积：20125平方米

测绘：郭海龙 高琪奥
绘图：赵天琪
检查：孙瑶

哈尔滨市2019年度第五期农用地转用和土地征收区片功能图（区块3）
L52 G 052009



哈尔滨市国土资源勘测规划院

2000国家大地坐标系

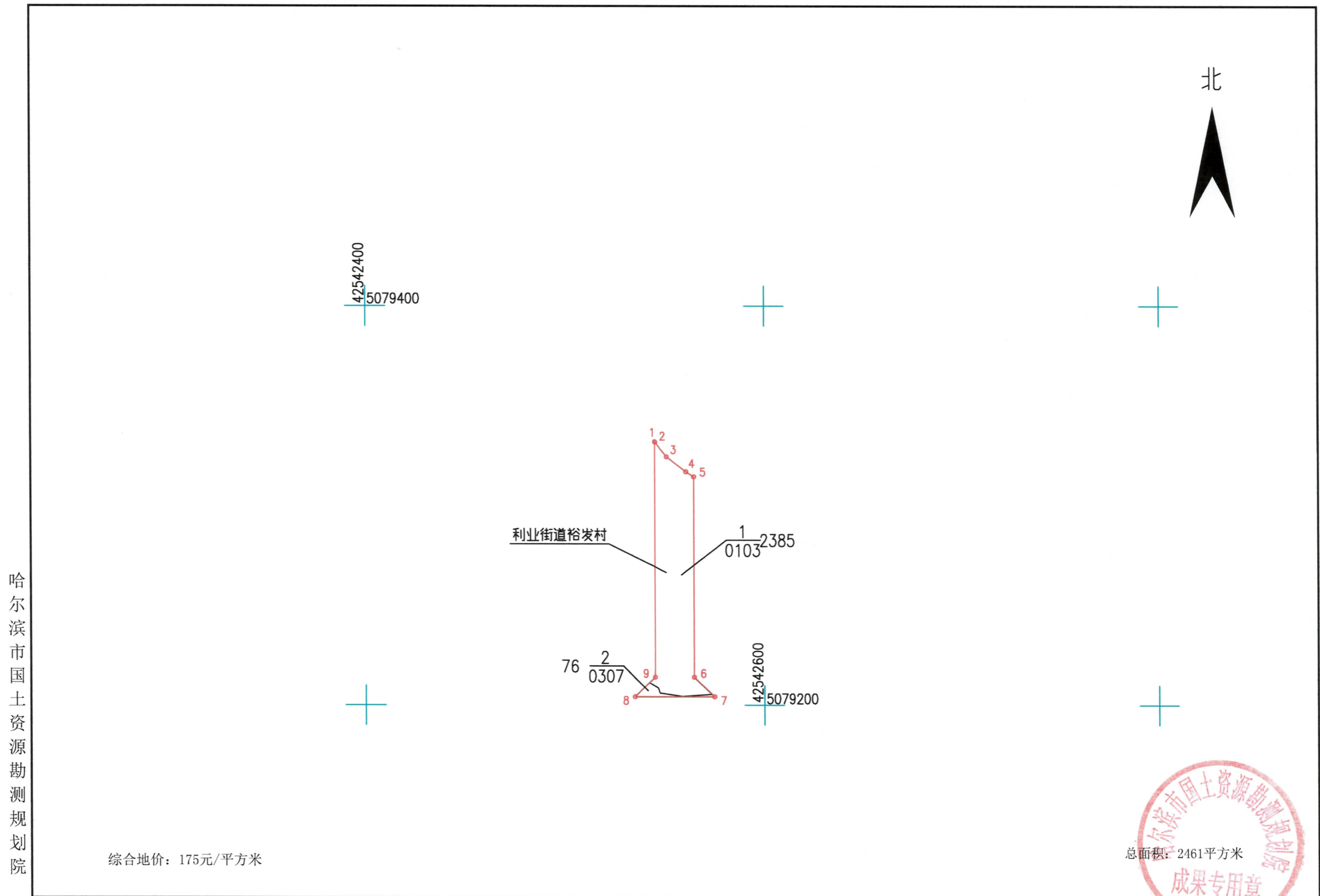
1:2000

调查时间：2024年1月24日

测绘：苏子楠
绘图：赵天琪
检查：孙瑶



哈尔滨市2019年度第五期农用地转用和土地征收区片功能图（区块4）
L52 G 052009



哈尔滨市国土资源勘测规划院

2000国家大地坐标系

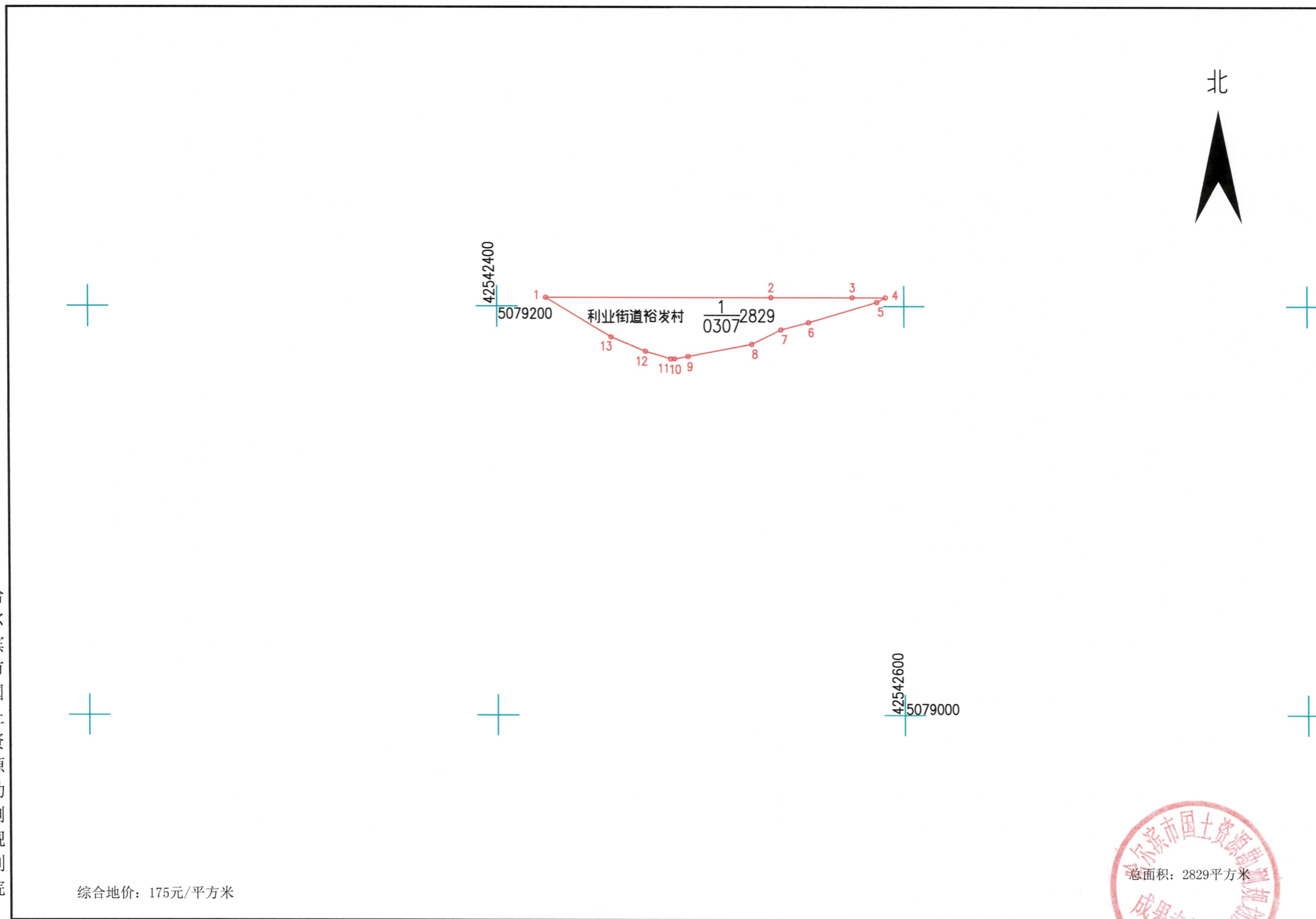
1:2000

调查时间：2024年1月24日

测绘：苏子楠
绘图：赵天琪
检查：孙瑶

哈尔滨市2019年度第五期农用地转用和土地征收区片功能图（区块5）

L52 G 052009



哈尔滨市国土资源勘测规划院

2000国家大地坐标系

1:2000

调查时间：2024年1月24日

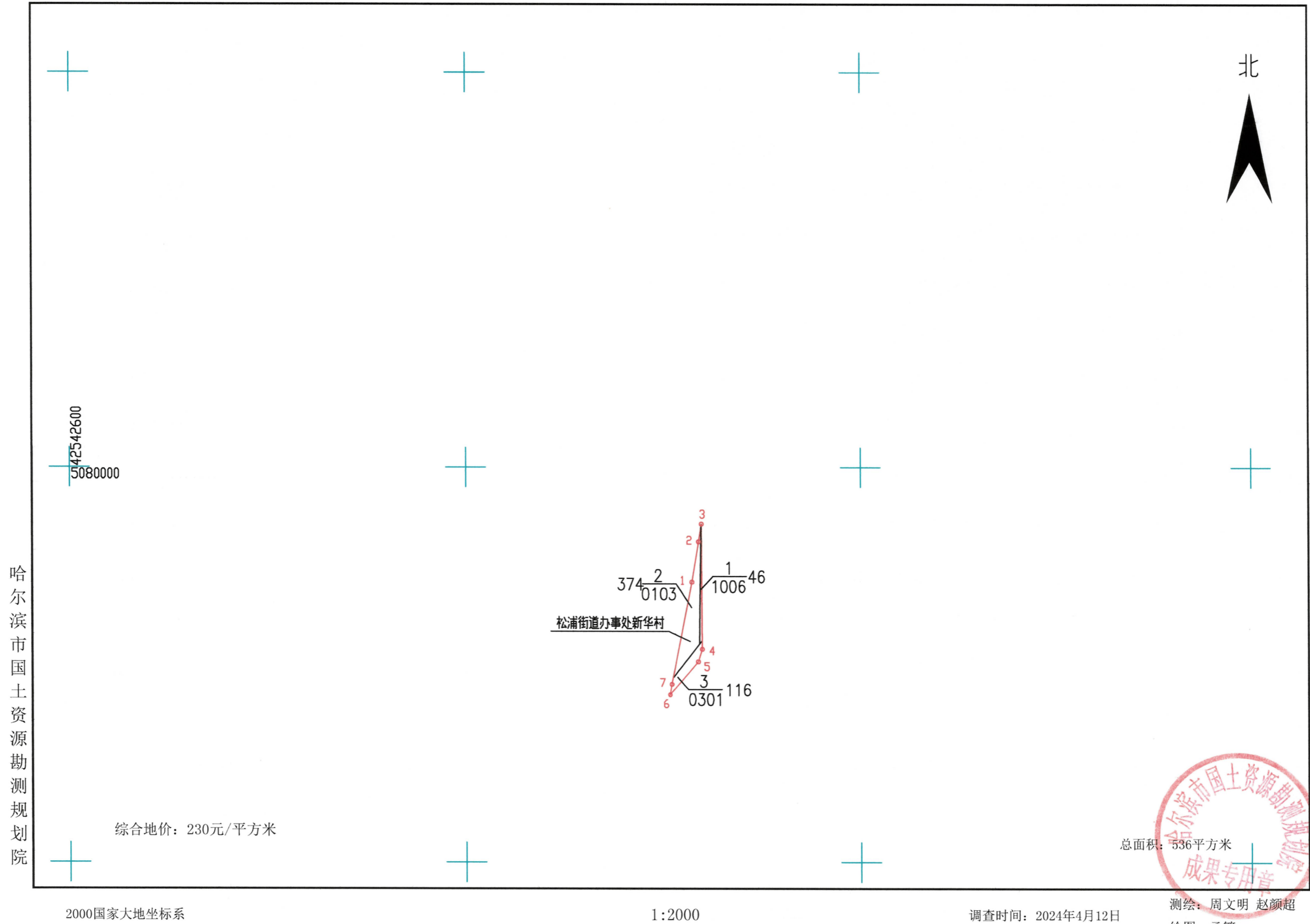
测绘：苏子楠

绘图：赵天琪

检查：孙瑶



哈尔滨市2019年度第五期农用地转用和土地征收区片功能图（区块6）
L52 G 052009

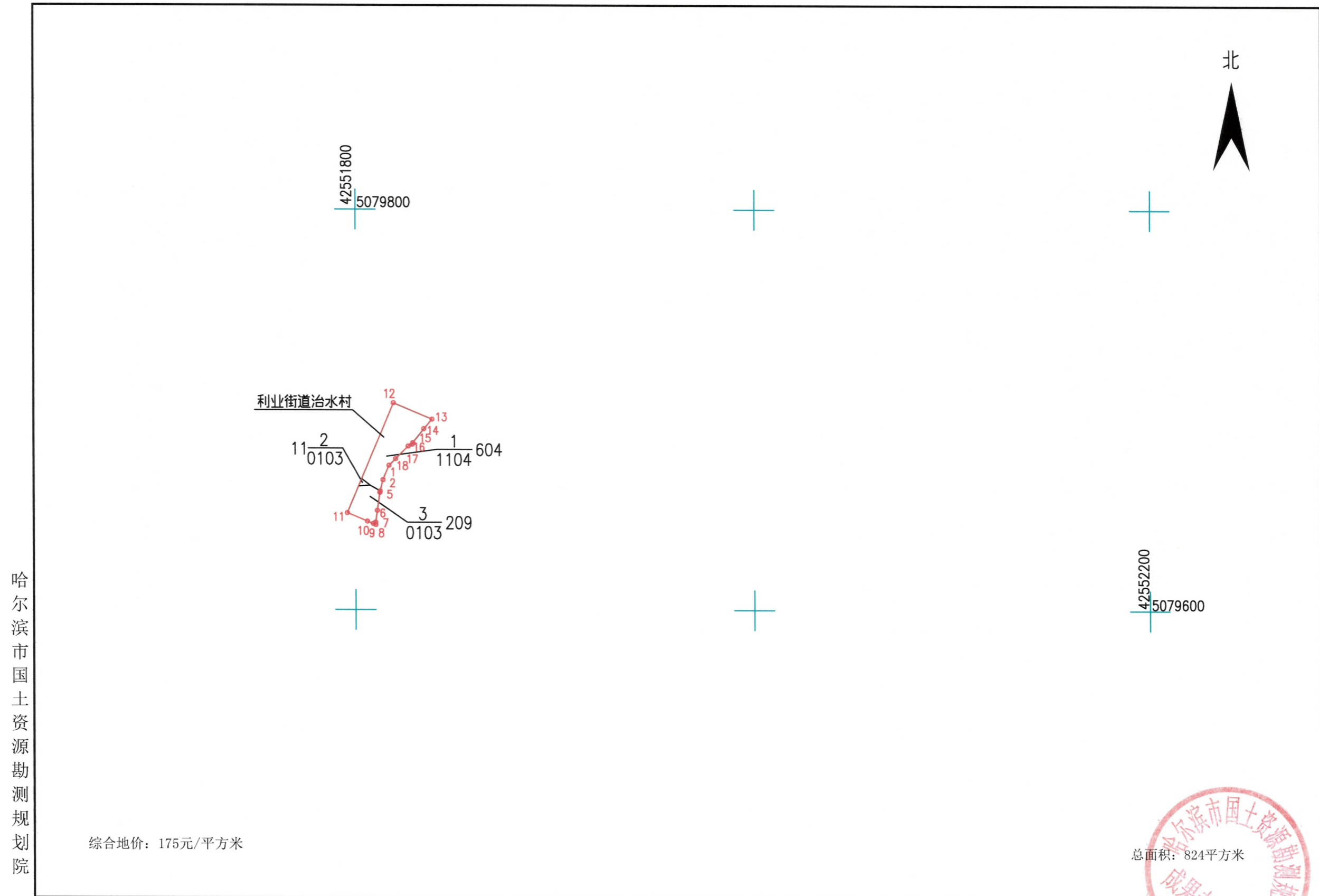


哈尔滨市国土资源勘测规划院



哈尔滨市2019年度第五期农用地转用和土地征收区片功能图（区块7）

L52 G 052011



哈尔滨市国土资源勘测规划院

2000国家大地坐标系

1:2000

调查时间：2024年1月31日

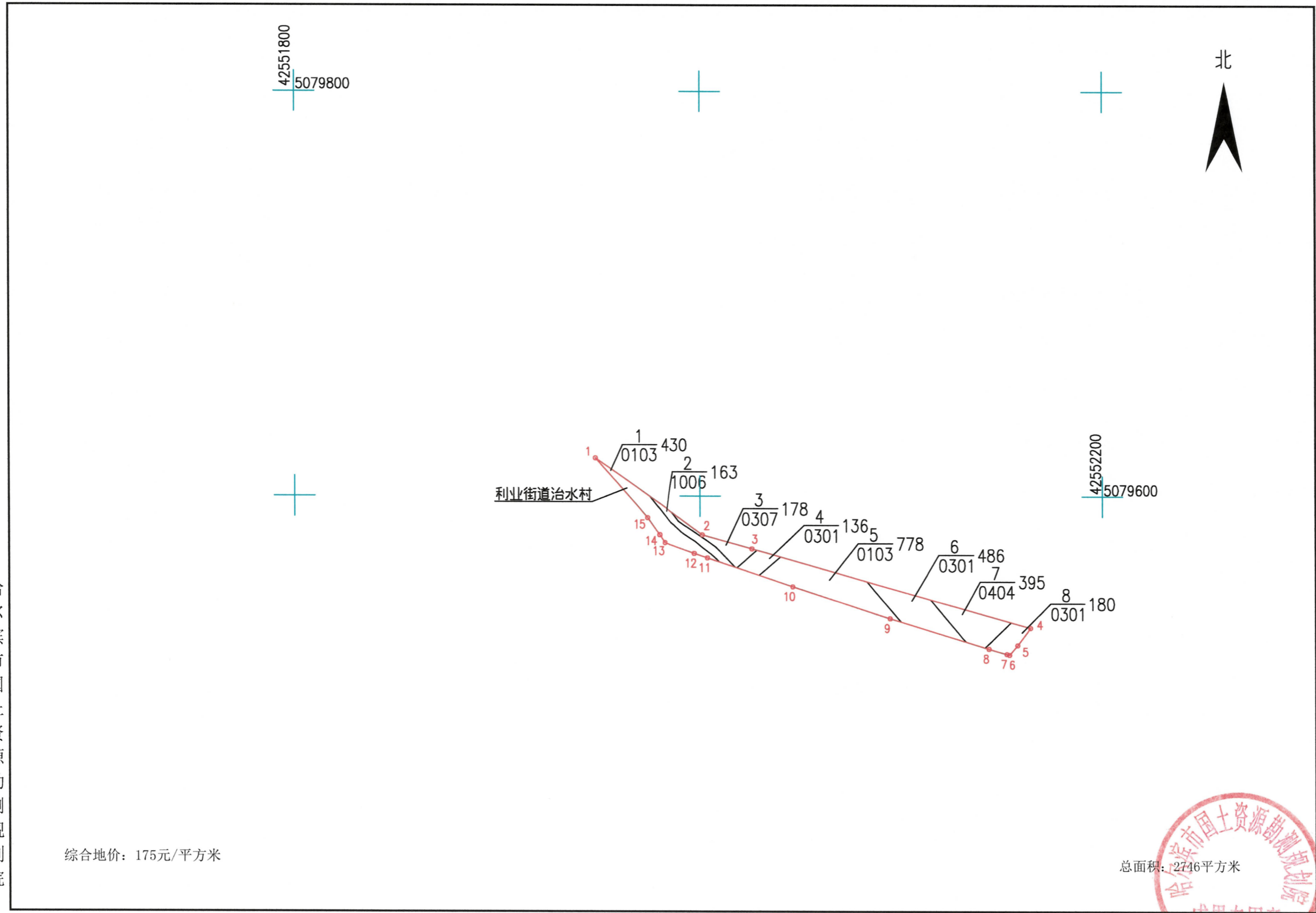
测绘：郭海龙 高琪奥

绘图：赵天琪

检查：孙瑶



哈尔滨市2019年度第五期农用地转用和土地征收区片功能图（区块8）
L52 G 052011



哈尔滨市国土资源勘测规划院

2000国家大地坐标系

1:2000

调查时间：2024年1月31日

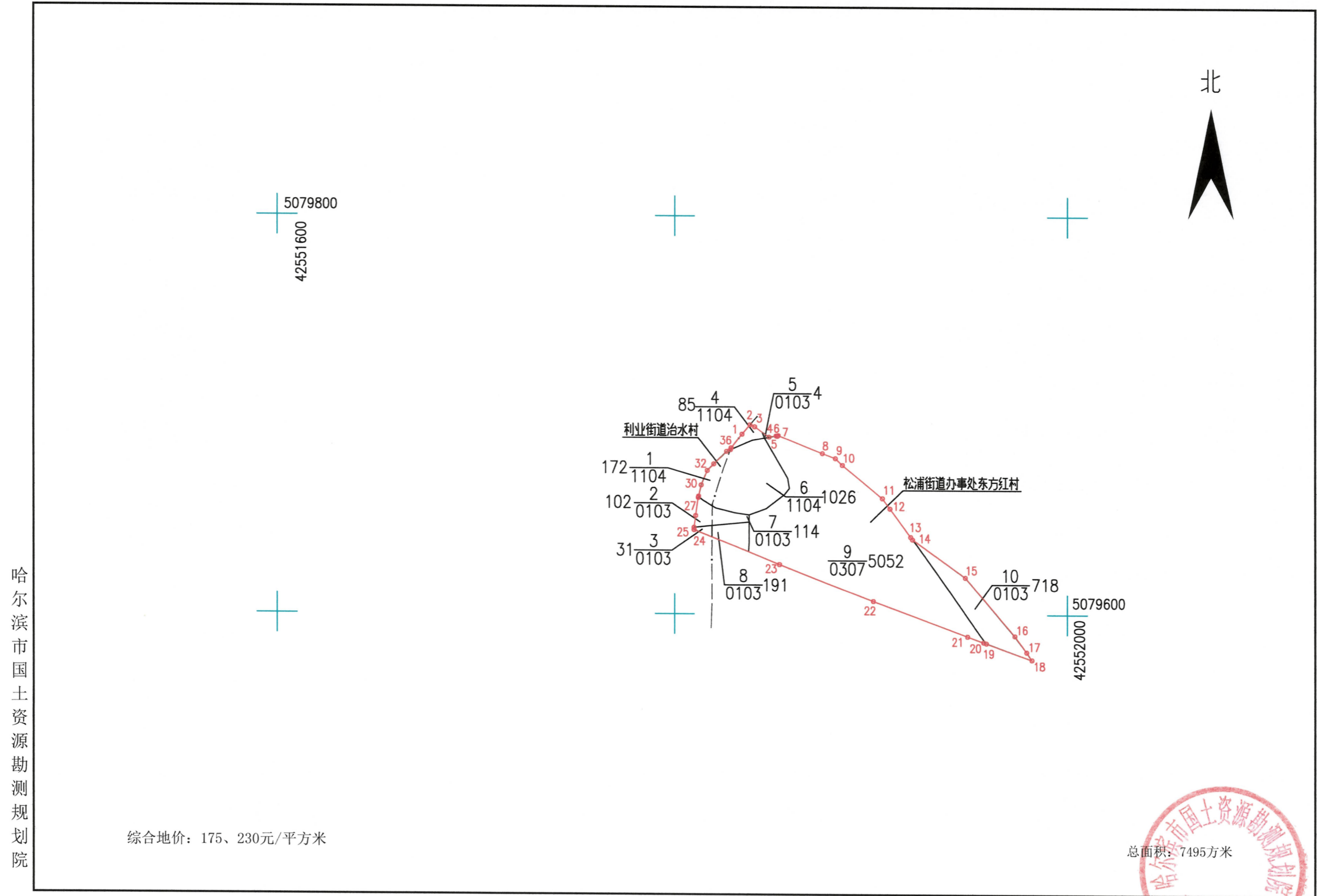
测绘：郭海龙 高琪奥

绘图：赵天琪

检查：孙瑶



哈尔滨市2019年度第五期农用地转用和土地征收区片功能图（区块9）
L52 G 052011



综合地价：175、230元/平方米

总面积：7495平方米

2000国家大地坐标系

1:2000

调查时间：2024年4月15日

测绘：刘振东 李骥霄
绘图：聂天禹
检查：孙 瑶

