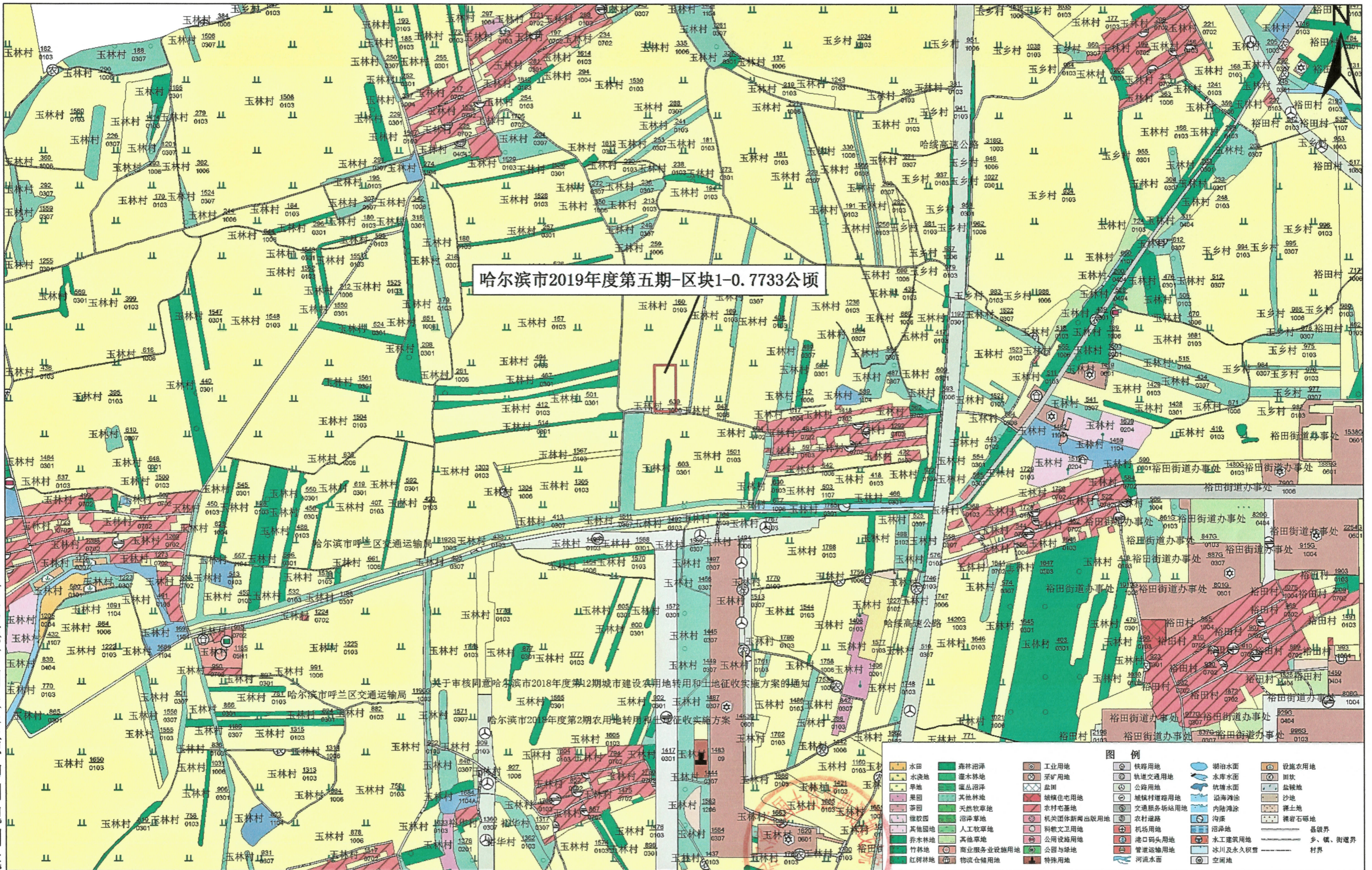


土地利用现状图

(相关部分用地位置图)

哈尔滨市2019年度第五期-区块1-0.7733公顷

哈尔滨市国土资源勘测规划院



2000国家大地坐标系

1:5000

成果专用章

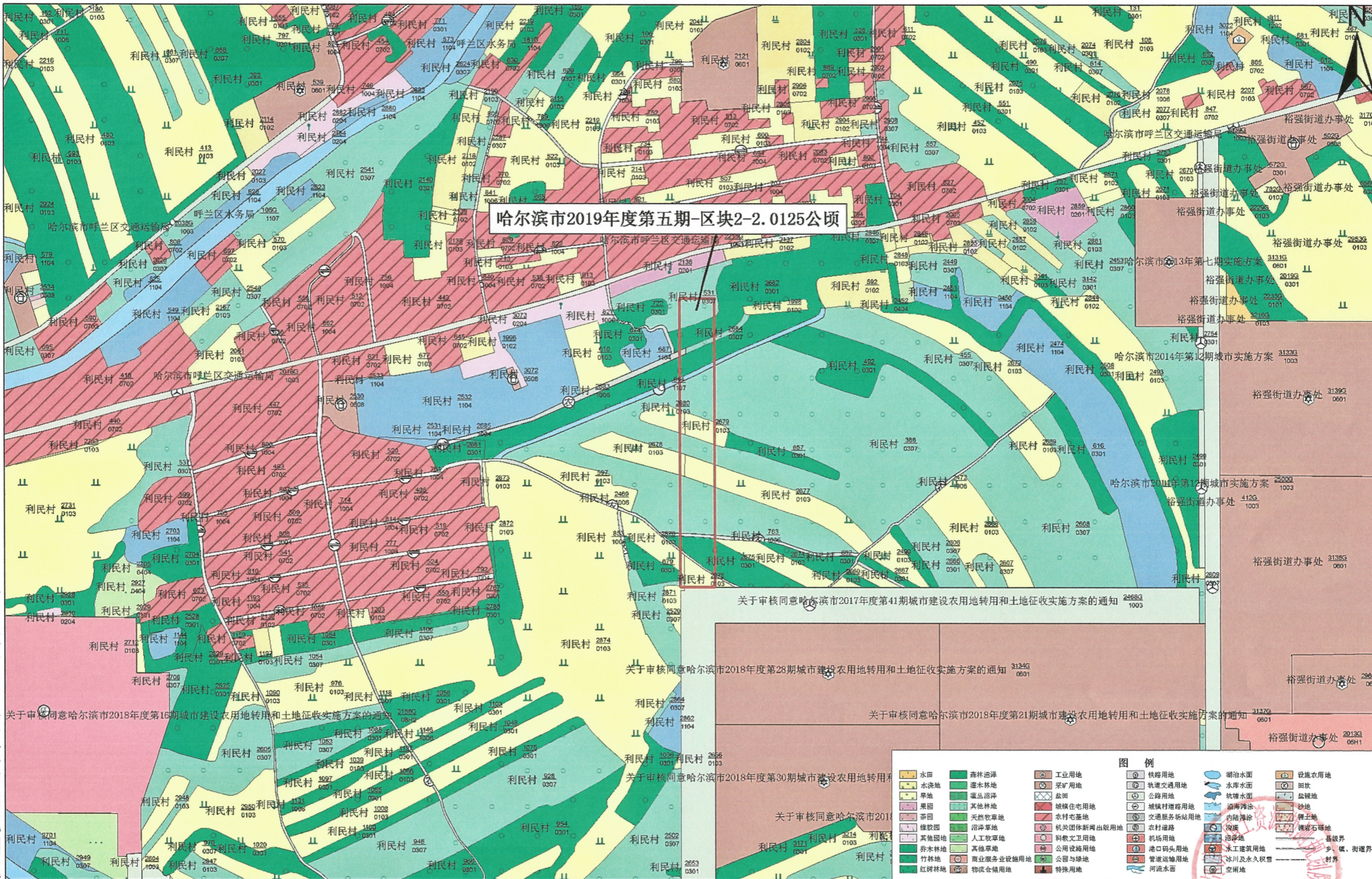
制图时间: 2024年04月19日

土地利用现状图

(相关部分用地位置图)

哈尔滨市2019年度第五期-区块2-2.0125公顷

哈尔滨市国土资源勘测规划院

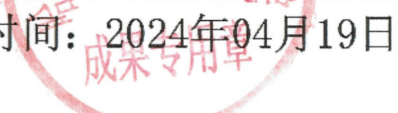


图例					
水田	森林沼泽	工业用地	铁路用地	湖泊水面	设施农用地
水浇地	灌木林地	采矿用地	轨道交通用地	水库水面	田坎
旱地	灌丛沼泽	盐田	公路用地	坑塘水面	盐碱地
果园	其他林地	城镇住宅用地	城镇村道路用地	沿海滩涂	沙地
茶园	天然草地	农村宅基地	交通服务场站用地	内陆滩涂	裸土地
橡胶园	沼泽草地	机关团体新闻出版用地	农村道路	沟渠	裸石砾地
其他园地	人工牧草地	科教文卫用地	机场用地	沼泽地	基础界
乔木林地	其他草地	公用设施用地	港口码头用地	水工建筑用地	乡、镇、街道界
竹林地	商业服务业设施用地	公园与绿地	冰川及永久积雪	冰川及永久积雪	村界
红树林地	物流仓储用地	特殊用地	河流水面	空地	

2000国家大地坐标系

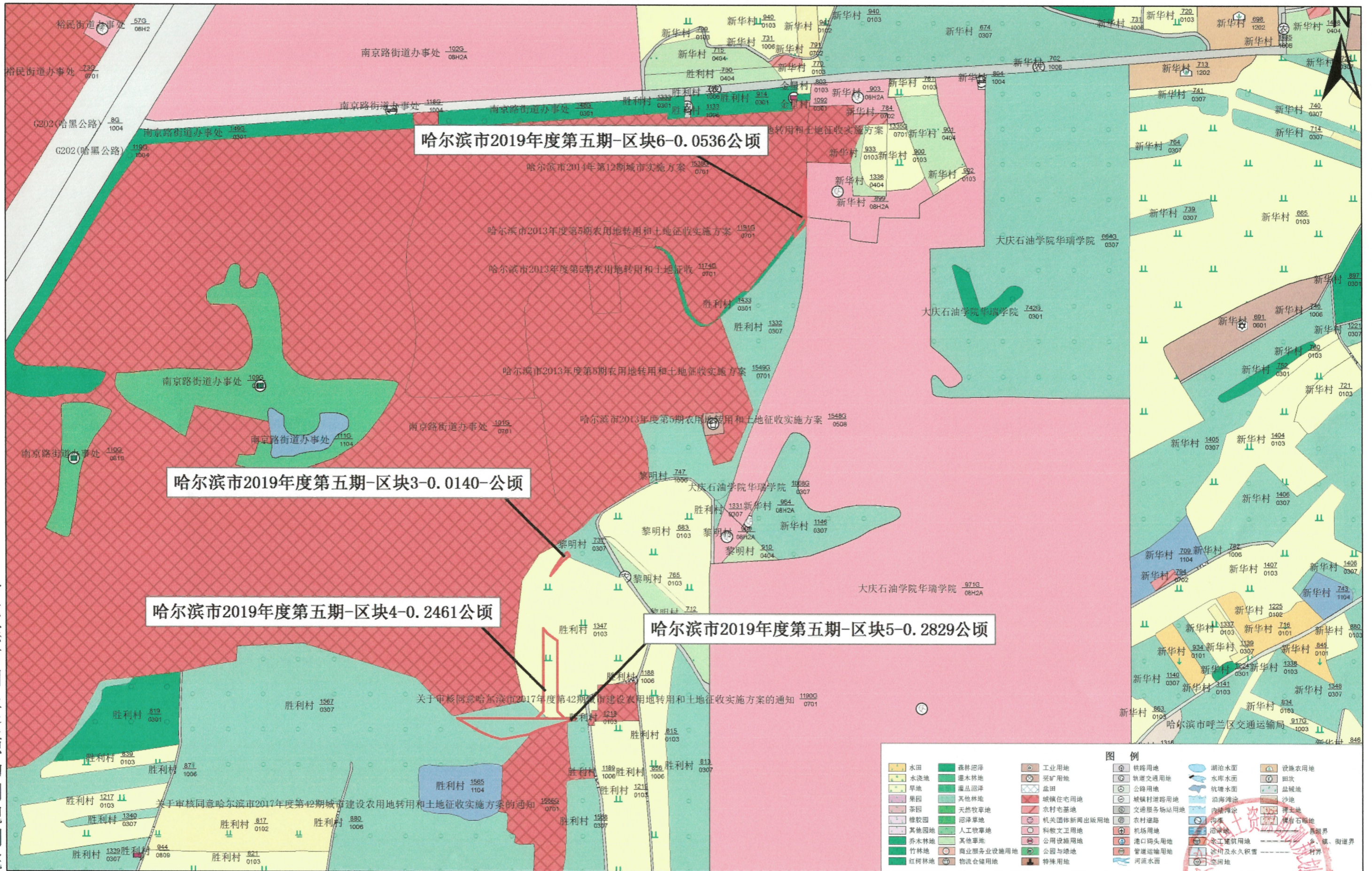
1:5000

制图时间: 2024年04月19日



土地利用现状图

(相关部分用地位置图)



哈尔滨市国土资源勘测规划院

2000国家大地坐标系

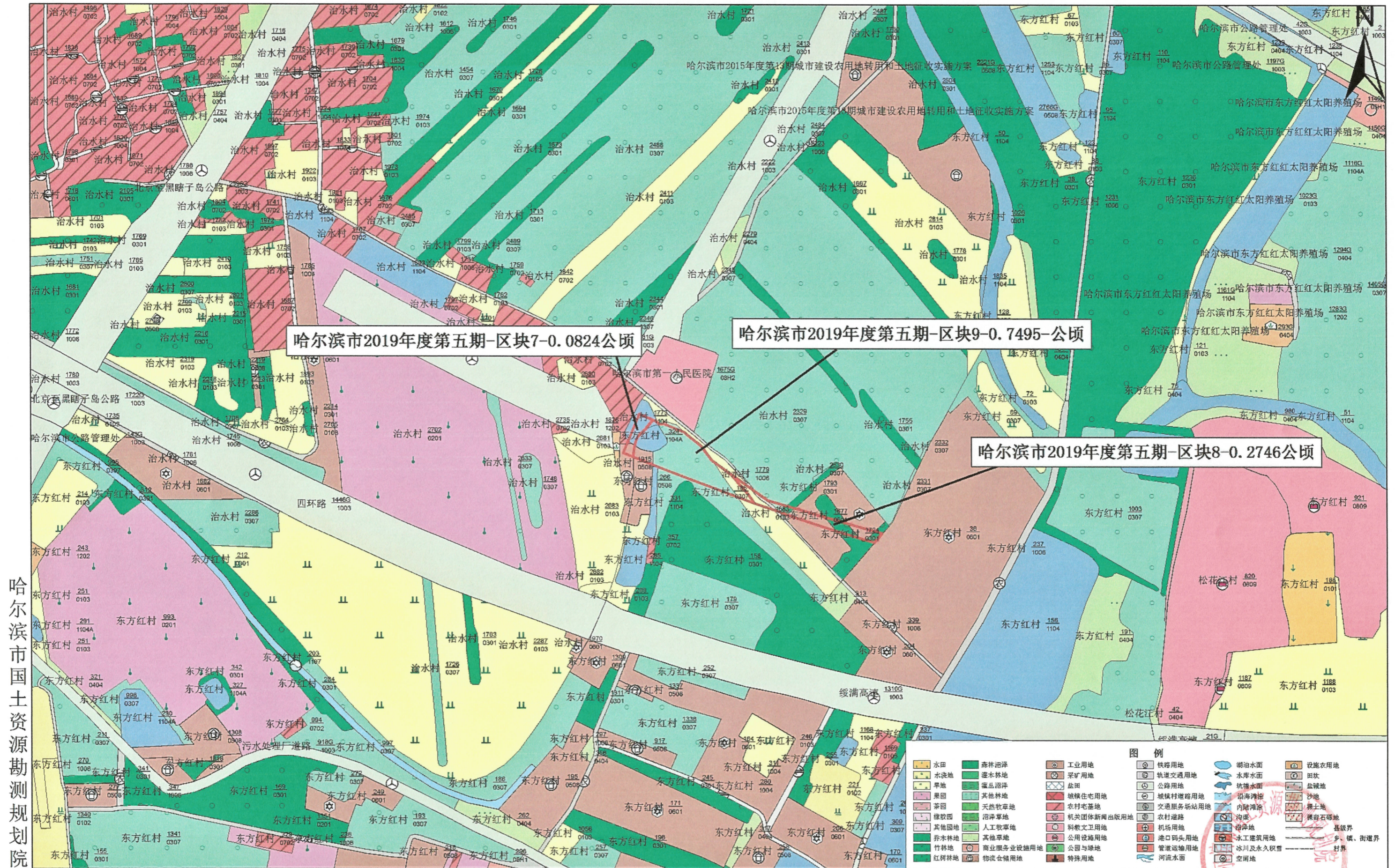
1:5000

制图时间: 2024年04月19日

成果专用章

土地利用现状图

(相关部分用地位置图)



哈尔滨市国土资源勘测规划院